



Db Views

Περιεχόμενα

Σύντομη περιγραφή	3
DB View Manager	3
Παράμετροι.....	4
DB Views through browsers and reports	4
Ανανέωση των παραμετρικών view	5

Σύντομη περιγραφή

Τα DB Views δίνουν την δυνατότητα εύκολης και γρήγορης πρόσβασης σε δεδομένα, βάση συγκεκριμένων κανόνων που ορίζονται σύμφωνα με τις εκάστοτε ανάγκες της κάθε επιχείρησης.

Τα views σχεδιάζονται και δημιουργούνται με το "Reporting tools / Design / DB View Manager".

Μπορεί να είναι στατικά ή παραμετρικά όπου δίδεται η δυνατότητα ανανέωσής τους, συμπληρώνοντας κάθε φορά τις παραμέτρους που τα συνοδεύουν "Reporting tools / DB Views".

Σημ. Και οι δύο επιλογές διέπονται από το σύστημα δικαιωμάτων του Atlantis.

Πιο συγκεκριμένα:

DB View Manager

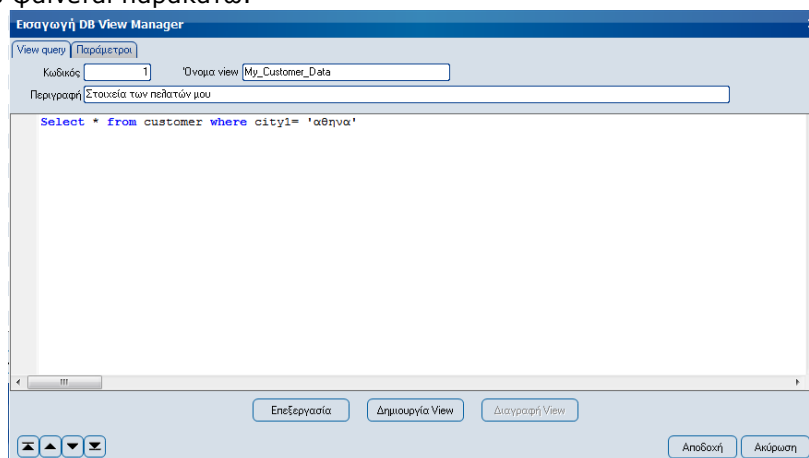
Με το παράδειγμα αυτό, θα δημιουργηθεί view με το όνομα "My_Customer_Data", που θα υπακούει στο query που φαίνεται παρακάτω.

Με την ολοκλήρωση της σύνταξης του query και πριν την δημιουργία του view (),

μπορεί να γίνει η προβολή των στοιχείων που θα επιστρέφουν με την βοήθεια του Atlantis / explorer ().

Με την αποδοχή, καταγράφονται στο σύστημα όλες οι παράμετροι που σχετίζονται με το συγκεκριμένο view.

Σημ. Το view στη βάση δημιουργείται ή διαγράφεται ανεξάρτητα από τις σχετικές παραμέτρους. Δηλαδή διαγράφοντας μία εγγραφή παραμέτρων δεν σημαίνει ότι θα διαγραφεί και το αντίστοιχο view από την βάση.



Παράμετροι

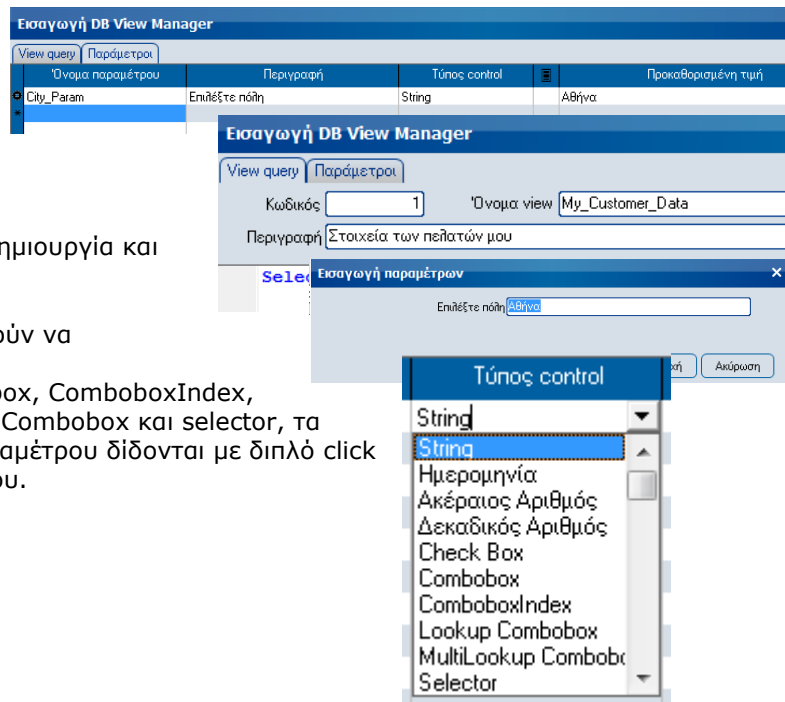
Τα views μπορούν να αποκτήσουν μία πιο δυναμική μορφή με χρήση παραμέτρων. Οι παράμετροι ορίζονται στο tab παραμέτρων,

συμπεριλαμβάνονται στο query με το όνομά τους και το πρόθεμα '@'

και συμπληρώνονται κατά την δημιουργία και την κάθε ανανέωση του view

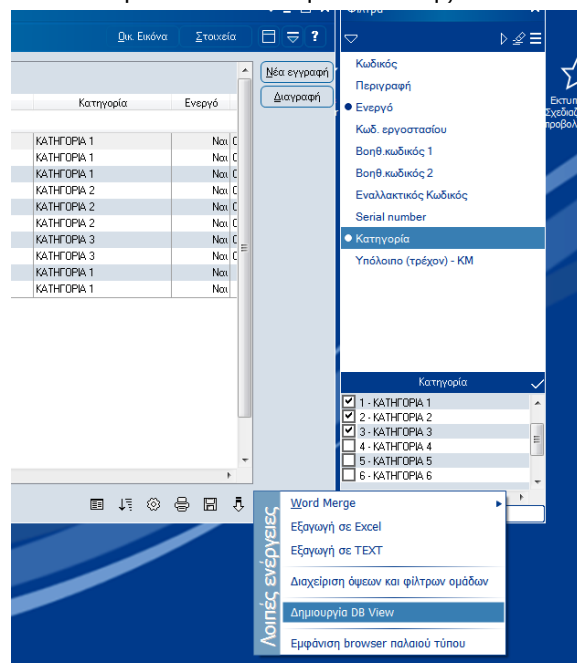
Οι τύποι παραμέτρων που μπορούν να χρησιμοποιηθούν είναι:

Για παραμέτρους τύπου Combobox, ComboboxIndex, Lookup Combobox, Multilookup Combobox και selector, τα πρόσθετα στοιχεία της κάθε παραμέτρου δίδονται με διπλό click στο εικονίδιο (☰) της παραμέτρου.



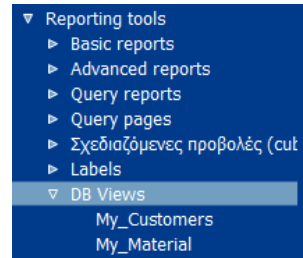
DB Views through browsers and reports

Views, μπορούν να δημιουργηθούν και μέσω οποιοδήποτε browser ή εκτύπωσης.



Ανανέωση των παραμετρικών view

Η ανανέωση των παραμετρικών view μπορεί να πραγματοποιηθεί μέσω της ειδικής επιλογής DB Views των Reporting tools. Στο μενού αυτό εμφανίζονται όλα τα διαθέσιμα view που δέχονται παραμέτρους. Με την επιλογή του επιθυμητού view, εμφανίζεται η οθόνη συμπλήρωσης παραμέτρων και με την ολοκλήρωση, διαγράφεται και επαναδημιουργείται το view.



Μεταβολή DB View Manager

View query Παράμετροι

Κωδικός Όνομα view

Περιγραφή

```
SELECT ITE.DESCRPTION ITEDESCRIPTION,ITE.CODE ITECODE,ITE.ISACTIVE ITEISACTIVE,ITE.
SUBCODE1 ITESUBCODE1,ITE.SUBCODE2 ITESUBCODE2,ITE.FACTORYCODE ITEFACTORYCODE,ITE.
NOTNATIVE ITENOTNATIVE,ITE.ISACTIVECRM ISACTIVECRM,ITE.ID Codescz,ITE.MU2 MU2,ITE.MU1 MU1,
ITE.FACTORYCODE FACTORYCODE,ITE.MNFID MNFID,ITE.IGTID IGTID,ITE.IGSID IGSID,
ITE.NOTNATIVE NOTNATIVE,ITE.ABCDDID ABCDDID,ITE.ISACTIVE ISACTIVE,ITE.IGPID IGPID,
ITE.ICTID ICTID,ITE.SUBCODE2 SUBCODE2,ITE.SUBCODE1 SUBCODE1,ITE.DESCRPTION DESCRIPTION,
ITE.CODE CODE,ITE.ID ID,ITE.COMID COMID
FROM MATERIAL ITE
WHERE ITE.COMID=1 AND ITE.ISACTIVECRM=0 AND ITE.ISACTIVE>='1' AND ITE.ISACTIVE<='1'
AND ITE.ICTID IN (1,2,3)
```